

# Møde i Grønt Dialogforum

8. februar 2024

Mødelokale A, Ullasvej 23, Rønne

# Dagsorden

1. Godkendelse af dagsorden
2. Bornholm som muligt biosfæreområde
3. Ny plan- og udviklingsstrategi – udsættes til næste møde pga. sygdom
4. Natura 2000-handleplaner
5. Fri dialog og eventuelt

# Natura 2000

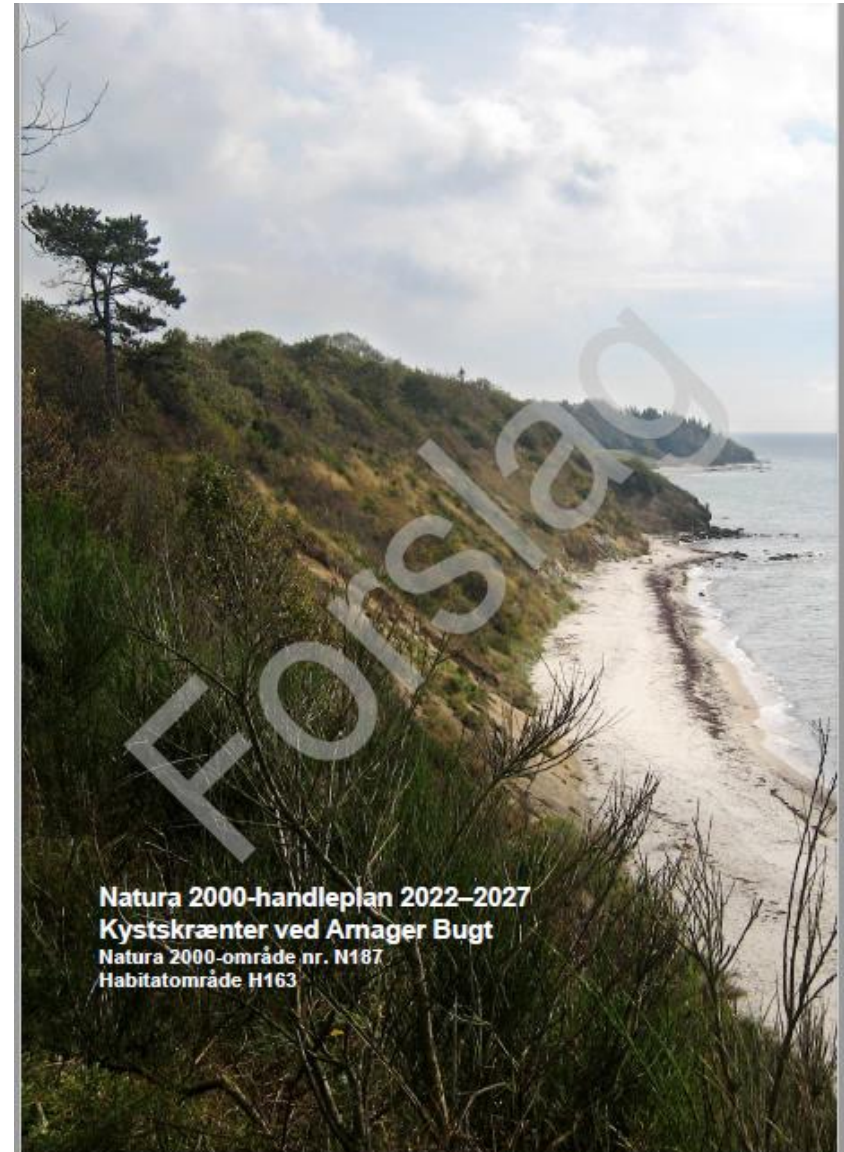


# Natura 2000-planerne 2022-2027

- Miljøstyrelsen har udarbejdet nye planer for Natura 2000-områderne - offentliggjort 3. juli 2023: [Natura 2000-planlægning 2022-2027 \(mst.dk\)](https://mst.dk)
- Samlet plan for at sikre fremgang i N2000
- En Natura 2000-plan består af:
  - Mål for naturtilstanden i Natura 2000-området
  - Indsatsprogram

# Natura 2000-handleplaner

- Kommuner og Miljøstyrelsen skal udarbejde handleplaner på baggrund af Natura 2000-planer
- Handleplaner skal medvirke til at gennemføre Natura 2000-planerne.





# Rollefordeling

- Miljøstyrelsen: skovbevoksede, fredskovspligtige arealer
- Kommunerne: lysåbne naturtyper og ikke fredskovspligtige arealer
- Offentlige lodsejere: kan lave egne drifts- og plejeplaner



	Handleplanmyndighed		Offentlig lodsejer med egen forvaltningsplan	
	Bornholms Regionskommune	Miljøstyrelsen	Naturstyrelsen Bornholm	Bornholms Regionskommune
<b>N184 Hammeren og Slotslyngen</b>	x	x	x	
<b>N185 Gyldenså</b>		x		
<b>N186 Almindingen, Ølene og Paradisbakkerne</b>	x	x	x	x
<b>N187 Kystskrænter ved Arnager Bugt</b>	x		x	
<b>N188 Dueodde</b>	x			
<b>N210 Spællinge Ådal, Døndal og Helligdomsklipperne</b>	x	x		
<b>N213 Randkløve Skår</b>	x	x		

# Proces for Natura 2000-handleplaner

- Forslag til 6 handleplaner godkendt af NMPU i går den 7. februar 2024 - den syvende plan er alene udarbejdet af Miljøstyrelsen
- Offentlig høring 8 uger
- Behandling af høringssvar i samarbejde med Miljøstyrelsen
- Politisk vedtagelse af NMPU
- Offentliggøres senest den 3. juli 2024



# Fokus på habitatnaturtyper og arter

Udpegningsgrundlag for Habitatområde nr. 162		
Naturtyper:	Søbred med småurter (3130)	Kransnålalge-sø (3140)
	Næringsrig sø (3150)	Brunvandet sø (3160)
	Vandløb (3260)	Tør hede (4030)
	Enekrat (5130)	Kalkoverdrev* (6210)
	Surt overdrev* (6230)	Tidvis våd eng (6410)
	Hængesæk (7140)	Avneknippemose* (7210)
	Kildevæld* (7220)	Rigkær (7230)
	Indlandsklippe (8220)	Bøg på mor (9110)
	Bøg på muld (9130)	Ege-blandskov (9160)
	Vinteregeskov (9170)	Stilkeke-krat (9190)
	Skovbevokset tørvemose* (91D0)	Elle- og askeskov* (91E0)
Arter:	Bred vandkalv (1081)	Lys skivevandkalv (1082)
	Stor vandsalamander (1166)	Bechsteins Flagermus (1323)
	Damflagermus (1318)	

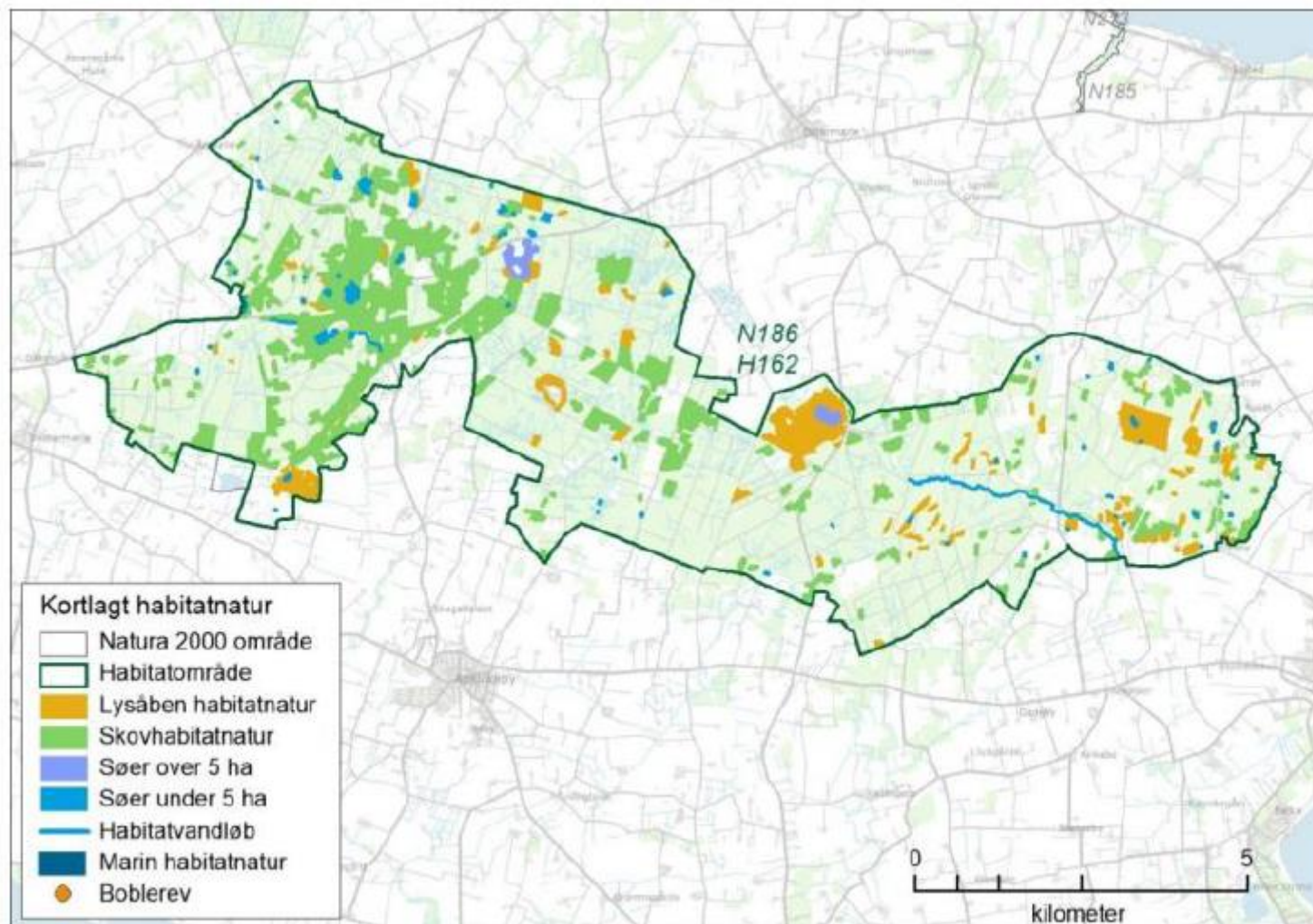
Naturtyper og arter, der udgør det gældende udpegningsgrundlag for Natura 2000-området. Tal i parentes henviser til de talkoder, som benyttes for naturtyper og arter fra habitatdirektivets bilag 1 og 2. \* angiver, at der er tale om en prioriteret naturtype. Udpegningsgrundlag for habitatområder er blevet revideret som beskrevet i basisanalysen.

Udpegningsgrundlaget er gennemgået i 2018-22. Kalkoverdrev (6210) og damflagermus er ikke til stede i habitatområde H162. De nævnte naturtyper og arter gennemgås derfor ikke yderligere.

Udpegningsgrundlag for Fuglebeskyttelsesområde nr. 80		
Fugle:	Rørdrum (Y)	Rød glente (Y)
	Rørhøg (Y)	Hvæpsevåge (Y)
	Engsnarre (Y)	Plettet rørvagtel (Y)
	Trane (Y)	Perleugle (Y)
	Sortspætte (Y)	Rødrygget tornskade (Y)

Fugle, der udgør det gældende udpegningsgrundlag for Natura 2000-området. I parenteserne står "T" for trækfugl og "Y" for ynglefugl. Udpegningsgrundlag for fuglebeskyttelsesområder er blevet revideret som beskrevet i basisanalysen.

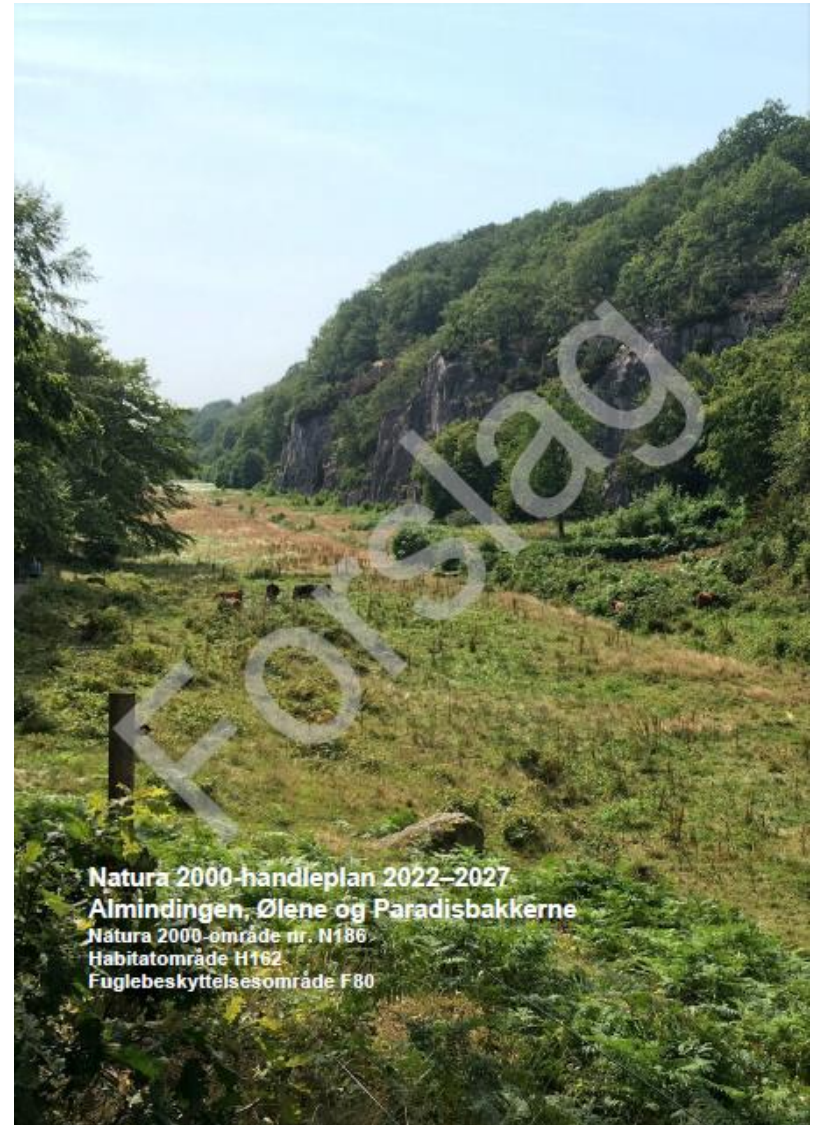
# Eksempel på kortlagte habitatnaturtyper Almindingen, Ølene og Paradisbakkerne



Oversigtskort over Natura 2000-området. På kortet vises områdets kortlagte habitatnaturtyper. Der er flere søer over 5

# Eksempler på indsatser

- Rydning af vedopvækst
- Hegning, græsning og/eller høslæt
- Oprensning af eller rydning omkring søer
- Skovnaturtypebevarende drift og pleje
- Urørt skov
- Undersøge muligheder for udtagning af kulstofrig lavbundsjord



# Natura 2000-handleplaner

## - skal indeholde:

- En **redegørelse for gennemførelsen af handleplanen for den forudgående 6 års periode.**
- En **prioritering** af myndighedens forventede forvaltningsindsats i planperioden på baggrund af en **opgørelse af behovet.**
- De **forventede initiativer**, som myndigheden vil tage for at gennemføre Natura 2000-handleplanen, **herunder en plan for interessentinddragelse.**
- En oversigt over fordelingen af indsatsen mellem kommunale myndigheder, Miljøstyrelsen og offentlige lodsejere.



# Interessentinddragelse

Tabel 8. Forventet plan for interessentinddragelse

<b>Projekt navn</b>	<b>Initiativ</b>	<b>Tidsplan</b>	<b>Myndighed</b>
Møder med Grønt Dialogforum	Bornholms Regionskommune afholder møder med Grønt Dialogforum og vil, når det er relevant eller efterspørges, sætte emnet på dagsordenen med henblik på at orientere om og drøfte indsatser.	Hele planperioden	Bornholms Regionskommune
Kontakt til private ejere af lysåbne habitatnaturtyper.	Kontakt til private lodsejere med orientering om naturværdier, dialog om hensigtsmæssig drift og pleje samt orientering om eventuelle muligheder for tilskud til indsatsen.	I løbet af planperioden	Bornholms Regionskommune
Kontakt til private ejere af større arealer med kulstofholdige lavbundsjorder	Kontakt til private ejere af større arealer med kulstofholdige lavbundsjorder med orientering og dialog om muligheder for udtagning og for tilskud til indsatsen.	I løbet af planperioden	Bornholms Regionskommune
Kontakt til private ejere af skovnaturtyper uden fredskovspligt	Kontakt til private lodsejere med henblik på at informere om muligheden for en skovnaturtypebevarende drift, tiltag for arter og muligheden for at udlægge til urørt skov.	I løbet af planperioden	Bornholms Regionskommune

# Frivillighed og forpligtelse

- Indsatser på private lodsejeres arealer gennemføres i videst muligt omfang gennem frivillige aftaler.
- På kommunalt ejede arealer er kommunen forpligtet til at gennemføre de nødvendige indsatser, ligesom Naturstyrelsen er forpligtet til at gennemføre indsatser på egne arealer.
- Handleplanerne skal være så konkrete, at deres gennemførelse kan vurderes. Dog må handleplanerne ikke foregribe det præcise indhold af de aftaler eller afgørelser, der træffes i forhold til den enkelte lodsejer i forbindelse med gennemførelsen af handleplanerne.



# Høring

- Natura 2000-handleplanerne vil blive lagt i høring på Bornholms Regionskommunes hjemmeside
- Høringsperiode 9. februar - 5. april 2024
- Natura 2000-handleplanen for Gyldenså ligger allerede i høring på Miljøstyrelsens hjemmeside her: [Sjælland Nord og Bornholm - Miljøstyrelsen \(mst.dk\)](#)