



# BORNHOLM SEGLARGUIDE

South Coast  
Baltic



Where boating adventure begins

# HAMNÖVERSIKT

A RØNNE HAMN	2
B RØNNE MARINA / NØRREKÅS	4
C HASLE HAMN	6
D HELLIGPEDER HAMN	8
E TEGLKAAS HAMN	10
F VANG HAMN	12
G HAMMER HAMN	14
H SANDVIG HAMN	16
I ALLINGE HAMN	18
J TEJN HAMN	20
K GUDHJEMS VÆSTHAMN / NØRRESAND	22
L GUDHJEMS ØSTHAMN	26
M CHRISTIANSØ HAMN	28
N MELSTED HAMN	30
O LISTED HAMN	32
P SVANEKE HAMN	34
Q ÅRSDALE HAMN	36
R NEXØ HAMN	38
S SNOGEBÆK HAMN	40
T BAKKERNE HAMN	42
U BODERNE HAMN	44
V ARNAGER HAMN	46



> Detta är en informationsguide och får INTE användas som ett alternativ till sjökort och hamnlots. Sjökort: 180, 181, 188 & 189 visar säker väg till seglarparadiset.

# VÄLKOMMEN TILL BORNHOLM!

Upplev seglarparadiset Bornholm och den drygt 140 km långa kuststräckan som alltid finns på max en dagssegels avstånd, oavsett om du seglar från övriga Danmark, Sverige, Tyskland eller Polen. Upplev norra Bornholms måleriska klippkuster och de kilometerlånga kritvita sandstränderna på den södra delen av ön. Njut av en fantastisk cocktail av unika stadshamnar, idylliska fiskelägen och hamnar inbäddade i storslaget vackert natur. Med Bornholm i sikte kan du känna en speciell brys som kommer inne från klippan. Det är historiens vingsus. När du sätter kurs mot Bornholm, seglar du på samma vågor som vikingar, pirater, korsriddare och handelsfartyg har seglat på i över 1 000 år. Under historiens gång har Bornholm stått värd för färgstarka och mytomspunna gäster, både välkomna och objudna sådana, och överallt på ön finns det spår av dessa forna gästers besök. Borgar och bastioner var nödvändiga, eftersom Bornholm tack vare sitt strategiska läge alltid har varit av intresse för makthavarna runt Östersjön.

Seglar du in i Hammerhavn möts du av Hammershus som tornar upp sig högt ovan dig. Detta är norra Europas största borgruin och när borgen var nybyggd och intakt användes den bland annat för att samla stora härar som drog på korståg mot de hedniska baltiska staterna.

När du seglar in i Gudhjem, anlöper du en hamn som även var känd redan av vikingarna. I dag är Gudhjem ett av de områden i Danmark som är rikast på lämningar från vikingatiden. Vikingarnas skatter finns fortfarande kvar på ön liksom även spåren från de tungt lastade handelsfartygen.

Den typiskt bornholmska hamnen är utsprängd ur själva klippan, i centrum av ett unikt samhälle som kännetecknas av de vita rökeriskorstenarna

där man röker "havets solv" ("havets silver" d.v.s. sill) till de kända "gyldne bornholmere" ("gylle-bornholmare" d.v.s. böckling). Men här finns även moderna fritidshamnar med alla tänkbara faciliteter, handelshamnar och de mycket speciella öhamnarna.

Bornholm erbjuder även rofyllda vikar med härliga sandstränder, där det är vackert att ankra upp. Här finns också dramatiskt lodräta klippor i naturhamnar och vikar, där båten precis som i skärgården, ligger förtöjd vid klippan medan den aromatiska röken från grillen stiger upp mot den blå himlen.

Ingen tur till Bornholm är komplett utan en avstickare till ögruppen Ertholmene, som ligger ca 10 sjömil nordöst om Bornholm. Naturhamnen mellan öarna Christiansø och Frederikso är en del av världens första flottbas som skulle skydda Danmark mot den svenska flottan. I dag är detta ett av Europas vackraste, mest unika och välbevarade samhällen där de runt 100 bofasta invånarna bidrar till en upplevelse som är svår att klä i ord, den måste helt enkelt upplevas.

Resten av Bornholm bjuder också på garanterat unika upplevelser. Det finns massor av sevärdheter och spännande konstantverksateljéer utspritt över hela ön. Bornholm har dessutom förvandlats till en gourmet-ö och är världskänd för en rad lokala specialiteter, vilket gästseglare kan njuta i fulla drag av.

Från klipporna i norr till stränderna i söder finns det alltid möjlighet för stora upplevelser för både barn och vuxna. Detta oavsett väder, även om det förstås inte är någon nackdel att Bornholm råkar vara den plats i Danmark som har flest soltimmar.



< Hamnöversiktskarta  
(se främre flik)

Piktogrambetydelse och info >  
(se bakre flik)

Hammershus Borgruin  
Båttur från Hammer hamn

# HAMNÖVERSIKT

A RØNNE HAMN	2
B RØNNE MARINA / NØRREKÅS	4
C HASLE HAMN	6
D HELLIGPEDER HAMN	8
E TEGLKAAS HAMN	10
F VANG HAMN	12
G HAMMER HAMN	14
H SANDVIG HAMN	16
I ALLINGE HAMN	18
J TEJN HAMN	20
K GUDHJEMS VÆSTHAMN / NØRRESAND	22
L GUDHJEMS ØSTHAMN	26
M CHRISTIANSØ HAMN	28
N MELSTED HAMN	30
O LISTED HAMN	32
P SVANEKE HAMN	34
Q ÅRSDALE HAMN	36
R NEXØ HAMN	38
S SNOGEBÆK HAMN	40
T BAKKERNE HAMN	42
U BODERNE HAMN	44
V ARNAGER HAMN	46



> Detta är en informationsguide och får INTE användas som ett alternativ till sjökort och hamnlots. Sjökart: 180, 181, 188 & 189 visar säker väg till seglarparadiset.



# HAMNÖVERSIKT

A RØNNE HAMN	2
B RØNNE MARINA / NØRREKÅS	4
C HASLE HAMN	6
D HELLIGPEDER HAMN	8
E TEGLKAAS HAMN	10
F VANG HAMN	12
G HAMMER HAMN	14
H SANDVIG HAMN	16
I ALLINGE HAMN	18
J TEJN HAMN	20
K GUDHJEMS VÄSTHAMN / NØRRESAND	22
L GUDHJEMS ÖSTHAMN	26
M CHRISTIANSØ HAMN	28
N MELSTED HAMN	30
O LISTED HAMN	32
P SVANEKE HAMN	34
Q ÅRSDALE HAMN	36
R NEXØ HAMN	38
S SNOGEBÆK HAMN	40
T BAKKERNE HAMN	42
U BODERNE HAMN	44
V ARNAGER HAMN	46



> Detta är en informationsguide och får INTE användas som ett alternativ till sjökort och hamnlots. Sjökort: 180, 181, 188 & 189 visar säker väg till seglarparadiset.



Nørrekaas är en modern marina, med alla servicefaciliteter, däribland nya Café Kaas, där du kan njuta av alla tänkbara läckerheter, och som tillsammans med hamnfogden serverar gästseglare som är välkomna i alla bassänger.

Marinan har cirka 4 000 övernattningar av gästbåtar varje år. Hamnen är enkel och säker att anlöpa, men du måste respektera de två kardinalmärken som markerar ett stort klipprev ca en och en halv kilometer norr om hamnen.

I hamnen finns lekplats samt egen badstrand med badbrygga. Vid hamnen ligger en marinverkstad samt en stor butik för båttillbehör.

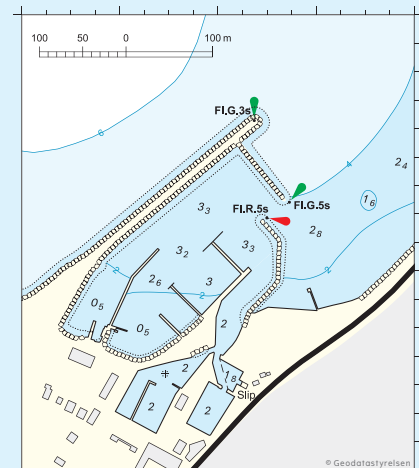
In till Rønne centrum är det bara 400 meter och här i Bornholms huvudstad kan du hitta allt en seglare längtar efter.

Rønne har goda shoppingmöjligheter, ett bra och allsidigt restaurang- och kaféutbud och fungerar som nav för all busstrafik på hela ön. Cykel- och biluthyrning hittar du på endast två minuters promenad från hamnen.

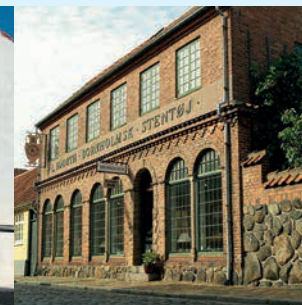
Rønne har en historisk gammal stadsdel med sevärheter som bland annat Erichsens Gård, Bornholms kulturhistoriska museum, keramikmuseet Hjorths Fabrik, Forsvarsmuseet och träbåtsvarvet som alla har spännande historier att förtälja om stadens förflutna.

I och runt Rønne kan du bland mycket annat hitta flera fina badstränder, en 18-håls golfbana, bowlinghall, simhall, musikhus, biograf, stort bibliotek, samt saluhallar och en lokal torghamn.

Dessutom hittar du här även Danmarks äldsta och fortfarande fungerande teaterbyggnad, där det sätts upp både teaterpjäser och revyer.



UTFLYKTSMÅL



Hamn

200 m



Telefon

Havnecafeer

Bornholms Museum  
Forsvarsmuseet

1 km

Keramikmuseet Hjorths Fabrik

De gamle kvarteren  
Erichsens Gård / Museum

Citadel

Skt. Nicolai Kyrka

1 km

5

# HAMNÖVERSIKT

A RØNNE HAMN	2
B RØNNE MARINA / NØRREKÅS	4
C HASLE HAMN	6
D HELLIGPEDER HAMN	8
E TEGLKAAS HAMN	10
F VANG HAMN	12
G HAMMER HAMN	14
H SANDVIG HAMN	16
I ALLINGE HAMN	18
J TEJN HAMN	20
K GUDHJEMS VÆSTHAMN / NØRRESAND	22
L GUDHJEMS ØSTHAMN	26
M CHRISTIANSØ HAMN	28
N MELSTED HAMN	30
O LISTED HAMN	32
P SVANEKE HAMN	34
Q ÅRSDALE HAMN	36
R NEXØ HAMN	38
S SNOGEBÆK HAMN	40
T BAKKERNE HAMN	42
U BODERNE HAMN	44
V ARNAGER HAMN	46



> Detta är en informationsguide och får INTE användas som ett alternativ till sjökort och hamnlots. Sjökart: 180, 181, 188 & 189 visar säker väg till seglarparadiset.





Hasle hamn är en av de större hamnarna på denna danska solskensö och här finns det alltid gott om plats för gästseglare.

Hamnen ligger väldigt väl skyddad och är säker att anlöpa dygnet runt i alla slags väder.

Sedan 2010 har man, till glädje för de cirka 1 500 gästseglare som övernattar här varje år, investerat mer än DKK 25 miljoner i omställning för att kunna erbjuda rekreativitet i hamnen.

Hamnen kan nu stoltsera med en kanalmiljö, Danmarks vackraste hamnbad med badtunna och bastu vilket gör att den som tycker att havet är lite för kallt ändå kan njuta av ett dopp.

I närheten ligger stadens nya strand med kafé. Hamnen är fortfarande en aktiv fiskehamn med egen hamnsmed och det går också att köpa fisk direkt från fiskebåtarna.

Hamnen har också blivit centrum för kajaksport och här finns det möjlighet både att hyra kajak och att gå kurser för att lära sig paddla. I hamnen ligger även det nya marinmuseet, Columbus, där man varje dag drar igång gamla fiskebåtmotorer för att besökarna ska kunna uppleva ljudet av en äkta fiskehamn. Hasle erbjuder goda shoppingmöjligheter och trevliga matställen. I staden kan du även besöka kulturhuset Grønbechs Gård som bjuder på intressanta utställningar med konst och konsthantverk.



UTFLYKTMÅL



Norr om hamnen tar Bornholms klippkust vid men söder om hamnen sträcker härliga sandstränder ut sig. Här finns även stora skogsområden vars ler- och kolbrott vittnar om den spännande kulturhistorien kring Hasle Klinker. I den södra änden av den nya kanalen ligger ett spännande aktivitetsområde, museirökeriet och ett aktivt rökeri där man varje dag kan köpa nyrokt böckling direkt från de öppna rökeriskorstenarna.



Hamn

1 km



Telefon

Grønbechs Gård / Galleri	0,4 km	Museum rökerier	1 km	Svartingedalen	3 km
Rubinsjön	2 km				

# HAMNÖVERSIKT

A RØNNE HAMN	2
B RØNNE MARINA / NØRREKÅS	4
C HASLE HAMN	6
D HELLIGPEDER HAMN	8
E TEGLKAAS HAMN	10
F VANG HAMN	12
G HAMMER HAMN	14
H SANDVIG HAMN	16
I ALLINGE HAMN	18
J TEJN HAMN	20
K GUDHJEMS VÆSTHAMN / NØRRESAND	22
L GUDHJEMS ØSTHAMN	26
M CHRISTIANSØ HAMN	28
N MELSTED HAMN	30
O LISTED HAMN	32
P SVANEKE HAMN	34
Q ÅRSDALE HAMN	36
R NEXØ HAMN	38
S SNOGEBÆK HAMN	40
T BAKKERNE HAMN	42
U BODERNE HAMN	44
V ARNAGER HAMN	46



> Detta är en informationsguide och får INTE användas som ett alternativ till sjökort och hamnlots. Sjökort: 180, 181, 188 & 189 visar säker väg till seglarparadiset.

# HELLIGPEDER HAMN



Helligpeder är ett unikt litet fiskeläge av stort kulturhistoriskt värde där gästglare i bra väder kan få plats i ytterhamnen.

Hamnen anlades 1870 och består av två mindre bassänger, där den inre som regel är full av lokala båtar. Hamnen anlades ursprungligen som fiskehamn eftersom det var yrkesfisket som var den viktigaste försörjningen för invånarna i det omkringliggande samhället.

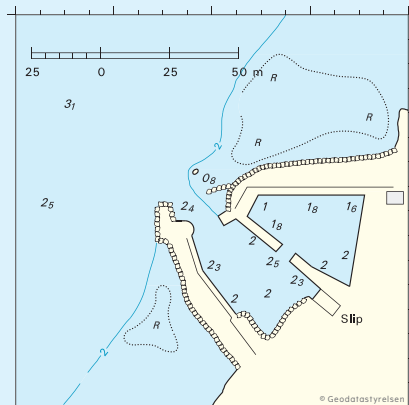
Helligpeder hamn drivs idag som privat förening som med hjälp av volontärarbetare har bidragit till att bevara denna viktiga del av Bornholms kulturhistoria.

Första gången ortsnamnet Helligpeder omnämns i skriftliga källor är redan 1570. Platsens namn ska enligt uppgift stamma från en helig källa eller en nu försvunnen bautasten i området.

I Helligpeder finns fyra rökerier, varav Peter Finnes rökeri direkt söder om hamnen är ett av Bornholms äldsta, byggt på 1880-talet.

Byggnaderna runt hamnen, däribland hamnstugan och de öppna rökeriskorstenarna, bildar tillsammans med de små husen och det öppna rökeriskorstenarna, en idyllisk inramning när du njuter av det fridfulla lugnet och den vackra solnedgången på denna plats.

Hamnen, som tidigare endast var förbunden med resten av Bornholm via den smala serpentinväg som slingrar sig längs den branta klippsluttningen, omges av spännande vandringsstigar till bland annat Jons Kapel och Blåskinsdalen.



UTFLYKTSMÅL



Jons Kapell

2 km

Blåskinsdalen

3 km

Ringebakkerne / Kulle 4 km



# HAMNÖVERSIKT

A RØNNE HAMN	2
B RØNNE MARINA / NØRREKÅS	4
C HASLE HAMN	6
D HELLIGPEDER HAMN	8
E TEGLKAAS HAMN	10
F VANG HAMN	12
G HAMMER HAMN	14
H SANDVIG HAMN	16
I ALLINGE HAMN	18
J TEJN HAMN	20
K GUDHJEMS VÆSTHAMN / NØRRESAND	22
L GUDHJEMS ØSTHAMN	26
M CHRISTIANSØ HAMN	28
N MELSTED HAMN	30
O LISTED HAMN	32
P SVANEKE HAMN	34
Q ÅRSDALE HAMN	36
R NEXØ HAMN	38
S SNOGEBÆK HAMN	40
T BAKKERNE HAMN	42
U BODERNE HAMN	44
V ARNAGER HAMN	46



> Detta är en informationsguide och får INTE användas som ett alternativ till sjökort och hamnlots. Sjökort: 180, 181, 188 & 189 visar säker väg till seglarparadiset.

# TEGLKAAS HAMN



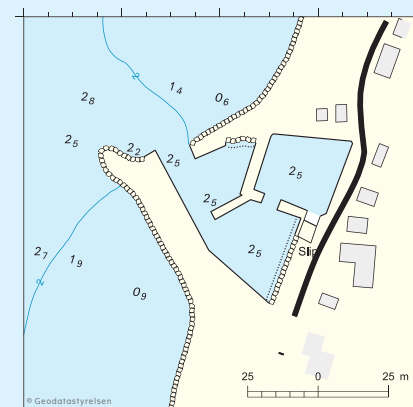
Hamnen utgör en ljuvlig inramning när du njuter av stillheten och den fantastiska solnedgången här på öns västkust.

Hamnen kan anlöpas i vackert väder och dagsljus. Du måste dock vara observant på att det norr om insegelningen finns stora stenar.

Runt 1700 var den lilla byn känd som Tegl Kaas och i mitten av 1800-talet som Kaas Fiskerleje.

Under 1930-talet fanns här runt tjugo yrkesfiskare som huvudsakligen fiskade sill och torsk.

De två rökerierna, som daterar sig från runt 1900, var i drift ända fram till 1960-talet.



UTFLYKTMÅL



Teglkaas är en trivsamt liten kulturpärla till fiskeläge, där gästseglare är välkomna i ytterhamnen och på lediga platser i innerhamnen.

Teglkaas byggdes 1850 och fiskeläget har sedan dess byggts ut flera gånger.

Den nya bryggan i ytterhamnen bidrar till mindre vågpåverkan i hamnen och används flitigt som badbrygga både av områdets invånare och besökare.



Jons Kapell 1 km



Blåskinsdalen 2 km



Mys på piren

Ringebakkerne / Kulle 3 km

Hamn

WC

Telefon

# HAMNÖVERSIKT

A RØNNE HAMN	2
B RØNNE MARINA / NØRREKÅS	4
C HASLE HAMN	6
D HELLIGPEDER HAMN	8
E TEGLKAAS HAMN	10
F VANG HAMN	12
G HAMMER HAMN	14
H SANDVIG HAMN	16
I ALLINGE HAMN	18
J TEJN HAMN	20
K GUDHJEMS VÄSTHAMN / NØRRESAND	22
L GUDHJEMS ÖSTHAMN	26
M CHRISTIANSØ HAMN	28
N MELSTED HAMN	30
O LISTED HAMN	32
P SVANEKE HAMN	34
Q ÅRSDALE HAMN	36
R NEXØ HAMN	38
S SNOGEBÆK HAMN	40
T BAKKERNE HAMN	42
U BODERNE HAMN	44
V ARNAGER HAMN	46



> Detta är en informationsguide och får INTE användas som ett alternativ till sjökort och hamnlots. Sjökort: 180, 181, 188 & 189 visar säker väg till seglarparadiset.



Vang hamn har tre bassänger. I de två sydligaste har man anlagt nya träbryggor och här finns alltid plats för besökande fritidsbåtar. Nära hamnens toaletter och badrum ligger en grillkåta som står till fritidsseglarnas förfogande. Sommerbutiken Bixen kan beställa hem allt man inte redan har på lager. Vang hamn anlades som en utskepningshamn för granit och kan i bra väder fortfarande anlöpas av skonorter på upp till 30 meter.

I och runt hamnen förmedlas granitens historia, både den senare i Rinebakkerne och den äldre, i utställningen i fiskeboden, i stenhuggeriet där det nu finns ett galleri samt vid monumenten som visar en stenhuggares ofta oavlönade arbete.

Vang Pier förmedlar inte bara granitens senare historia, här på nordvästra Bornholm har även en ny sandstrand anlagts som bland annat erbjuder hoppmöjlighet från 1-2-3 meters höjd och goda möjligheter till fritidsfiske.

På stranden anordnas vid fint väder varje år ett stort strandparty där över 1 000 glada ungdomar badar, festar och dansar till DJs.

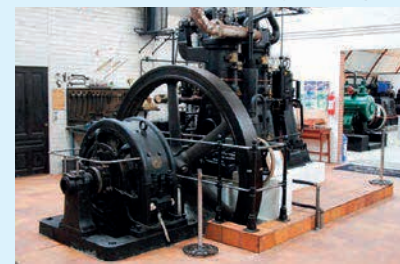
I staden, som klättrar uppför den branta klippsluttningen, hittar du flera bra matställen.

Vang bjuder även på vandringsstigar som du kan gå för att utforska traktens sevärdheter, bland annat naturområdena Slotslyngen, Rinebakkerne med sina många nedlagda stenbrott, de fina kvarndammarna som försörjer Bornholms enda vattenkvarn med överfallshjul med vatten, konstnären Peter Bonnénns bro över ravinen upp till stenbrottet söder om hamnen och Pissebækken med Danmarks högsta vattenfall.

Till följd av den långa solrika bornholmska sommaren är vattenfallet ibland torrlagt.



UTFLYKTMÅL



Vattenkvarn	0,5 km	Stenbrott	1 km	Rinebakkerne / Kulle	1 km
Vang Pier	0,5 km	Finnedalen	2 km	Pissebækken vattenfall	
Borrelyngen	2 km	Tekniska samling	3 km		



Hamn



Telefon

# HAMNÖVERSIKT

A RØNNE HAMN	2
B RØNNE MARINA / NØRREKÅS	4
C HASLE HAMN	6
D HELLIGPEDER HAMN	8
E TEGLKAAS HAMN	10
F VANG HAMN	12
G HAMMER HAMN	14
H SANDVIG HAMN	16
I ALLINGE HAMN	18
J TEJN HAMN	20
K GUDHJEMS VÆSTHAMN / NØRRESAND	22
L GUDHJEMS ØSTHAMN	26
M CHRISTIANSØ HAMN	28
N MELSTED HAMN	30
O LISTED HAMN	32
P SVANEKE HAMN	34
Q ÅRSDALE HAMN	36
R NEXØ HAMN	38
S SNOGEBÆK HAMN	40
T BAKKERNE HAMN	42
U BODERNE HAMN	44
V ARNAGER HAMN	46



> Detta är en informationsguide och får INTE användas som ett alternativ till sjökort och hamnlots. Sjökort: 180, 181, 188 & 189 visar säker väg till seglarparadiset.





Hammer hamn återanlades 2012 med eleganta granitinfattningar och nya servicefaciliteter till en total kostnad på över DKK 25 miljoner. Fritidsseglare är välkomna i hela ytterbasängen samt i innerhamnen om där finns lediga platser.

Hamnens servicefaciliteter omfattar det populära kaféet och multihuset där du både kan äta din medhavda mat och se historien om hur det var när de lokala granitfyndigheterna systerställdes över 300 personer.

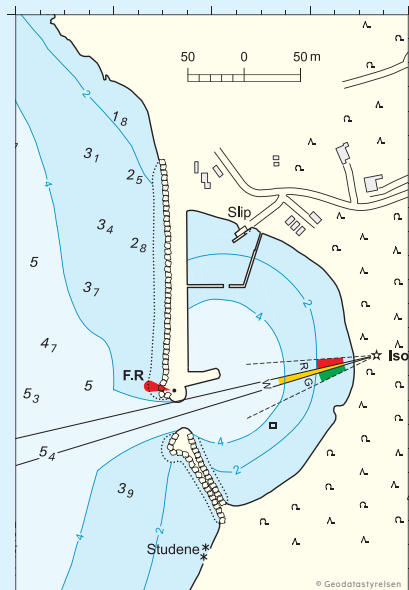
Hammer hamn, inbäddad i Bornholms vackraste natur, ligger alldeles vid foten av Nordeuropas största borgruin, Hammershus.

Hamnen är en optimal startpunkt för unika vandringsturer både i Slotslyngen och Hammerknuden, eller för en tur till Hammerhus nya besökscenter vars formspråk inspirerats av den världskända danske arkitekten Jørn Utzon.

En utflykt med sightseeingbåten når höjdpunkten när båten strax söder om hamnen seglar in i en av fågelfjällets 70 meter djupa grottor. I hamnen kan du njuta av näktergalens skönsång i solnedgången och av sol och bad vid hamnens egen sandstrand.

Du kan också fiska din egen kvällsmat, antingen från piren eller genom att åka ut med den lokala trolling-/pilkebåten.

Hamnen är också en spännande plats för sportdykare som kan få uppleva unika dyk i närheten: vad sägs om att utforska Hammerknudens grottor eller Nordeuropas största vrak? Hamnen är utgångspunkt för ett spektrum av olika outdoor-orienterade aktiviteter, Stenbrudsmuseet, Hammer och Hammer Odde fyr, Jons Kapel, musikfestivalen WonderfestiWall, Hammersjön samt Danmarks längsta linbana, där den 290 meter långa turen med fördel kan avslutas med ett härligt dopp i Opalsjön.



UTFLYKTMÅL



Opalsjön	0,5 km	Hammershus Borgruin	2 km	"Den tørre oven"
Wonderfestiwall / Musik		Hammersjön	0,5 km	
Hammer Odde Fyr	1 km	Slotslyngen	2 km	

Hamn

Telefon

# HAMNÖVERSIKT

A RØNNE HAMN	2
B RØNNE MARINA / NØRREKÅS	4
C HASLE HAMN	6
D HELLIGPEDER HAMN	8
E TEGLKAAS HAMN	10
F VANG HAMN	12
G HAMMER HAMN	14
H SANDVIG HAMN	16
I ALLINGE HAMN	18
J TEJN HAMN	20
K GUDHJEMS VÆSTHAMN / NØRRESAND	22
L GUDHJEMS ØSTHAMN	26
M CHRISTIANSØ HAMN	28
N MELSTED HAMN	30
O LISTED HAMN	32
P SVANEKE HAMN	34
Q ÅRSDALE HAMN	36
R NEXØ HAMN	38
S SNOGEBÆK HAMN	40
T BAKKERNE HAMN	42
U BODERNE HAMN	44
V ARNAGER HAMN	46



> Detta är en informationsguide och får INTE användas som ett alternativ till sjökort och hamnlots. Sjökort: 180, 181, 188 & 189 visar säker väg till seglarparadiset.



Sandvig hamn är en trivsamt liten hamn med stort lokalt stöd och med gott om plats för gästseglare.

Här är det sällan fullt förutom vid Folkemødet (den danska motsvarigheten till Almedalsveckan) som pågår en vecka i juni. Besökare här kan gläda sig åt den nya bastun som ligger längst ut på piren som även fungerar som hamnens badplats.

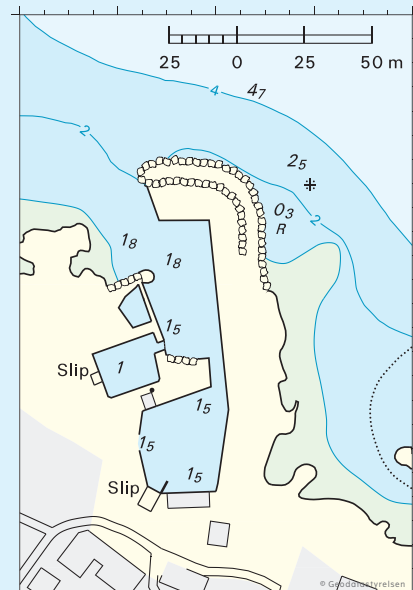
Hamnens sällskapsrum med kitchenette bjuder på en fantastisk utsikt över båtarna och Östersjön. Hela ytterhamnen är reserverad för gästseglare och även lediga platser i innerhamnen kan nyttjas.

Hamnen ligger strax intill en av norra Bornholms finaste sandstränder och i en spännande stadsmiljö med bra matställen ända ner till kaj. Under säsong man varje vecka njuta av livemusik på torget.

Folkemødet, som arrangeras några få hundra meter från hamnen, har också satt sina spår i Sandvig i form av nya restauranger och barer där du även kan avnjuta gourmetmat på hög nivå. Nära hamnen finns det minigolfbana och cykeluthyrning och längs den nya strandpromenaden bjuds det på lokal marknad.

Det gamla ishuset har omvandlats till glasskiosk och kafé med nyskapande glasskombinationer samt kaffe och fikabröd av hög kvalitet. Omvandlingen till glasskiosk är passande eftersom det i ishuset tidigare förvarades ett lager av isblock som vintertid hämtades från Hammersjön för att sedan sommartid kunna användas för att kyla fisken som landades i hamnen.

Sandvig är perfekt för dig som både vill kunna njuta av en fin stadsmiljö och goda badmöjligheter kombinerat med ett fridfullt lugn och vandringsturer på Hammer Hammerknuden, Hammerodde fyr och Langebjerg.



## UTFLYKTMÅL



Hammer Odde Fyr 2 km

Hammerknuden 1 km

1 km

Salomons Kapell

2 km

Langebjerg 1 km

Tisdagsmarknad



Hamn

800 m



Telefon



# HAMNÖVERSIKT

A RØNNE HAMN	2
B RØNNE MARINA / NØRREKÅS	4
C HASLE HAMN	6
D HELLIGPEDER HAMN	8
E TEGLKAAS HAMN	10
F VANG HAMN	12
G HAMMER HAMN	14
H SANDVIG HAMN	16
I ALLINGE HAMN	18
J TEJN HAMN	20
K GUDHJEMS VÆSTHAMN / NØRRESAND	22
L GUDHJEMS ØSTHAMN	26
M CHRISTIANSØ HAMN	28
N MELSTED HAMN	30
O LISTED HAMN	32
P SVANEKE HAMN	34
Q ÅRSDALE HAMN	36
R NEXØ HAMN	38
S SNOGEBÆK HAMN	40
T BAKKERNE HAMN	42
U BODERNE HAMN	44
V ARNAGER HAMN	46



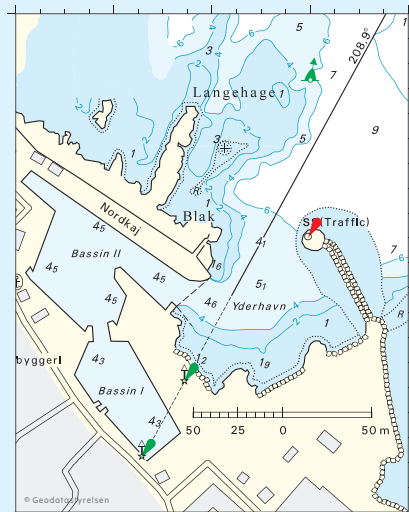
> Detta är en informationsguide och får INTE användas som ett alternativ till sjökort och hamnlots. Sjökort: 180, 181, 188 & 189 visar säker väg till seglarparadiset.



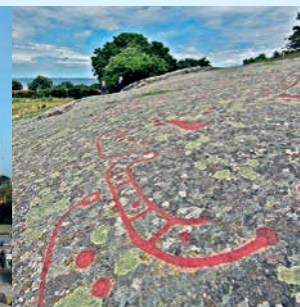
Allinge hamn är en typisk bornholmsk hamn, ordentligt utsprängd för att få stort vattendjup eftersom hamnen tidigare bland annat var bilfärjehamn med fast förbindelse till Sverige. Direkt vid kaj ligger det före detta biljettkontoret för snabbfärjan till Simrishamn och hit har nu turistkontoret flyttat in. Den bortsprängda graniten användes för att för att bygga de solida stenanläggningar som skyddar hamnen mot de upp till sju meter höga vågor som bildas ute på det vida öppna havet som sträcker sig inte mindre än sexhundra kilometer till Finska viken. Hamnen fick 2006 ytterligare skydd i form av en vågbrytare. Det kan ändå hända att man stänger mellan ytter- och innerbassäng vid hård pålandsvind. Trots att hamnen numera bara används av gästseglare är den så populär att man

under den mest intensiva högsåsongen ibland tvingas låta hamnens svarta kula/tre röda lanterner signalera att alla platser är upptagna. Gästseglare är välkomna i hela hamnen som endast har ett fåtal lokala båtar och dessa har inget emot att stängas inne av gästbåtar under högsåsong.

Går du längs den nya naturstigen som förbinder Allinge med Hammershus kan du beundra Madsebakkens hållristningar. Färdas du längs denna stig passerar du även vattenreservoaren, Habbe Dam, där slussen fördelar vattnet mellan vattenkvarnen i Allinge och den vid Hammershus. Men hamnen i Allinge har framförallt verkligen hamnat på kartan som skådeplats för Folkemødet, den danska motsvarigheten till Almedalsveckan, med över 100 000 deltagare 2017. Hamnen ligger i centrum av staden, kringgårdad av en spännande stadsmiljö och med mycket goda shoppingmöjligheter och bra matställen alldeles vid kaj. Här hittar du även karamellkokeri, konsthantverk samt allt i fisk. Bara hundra meter från hamnen ligger dessutom en helt unik konsertplats, Gæsten. Under högsåsong kan man här njuta av musik varje dag och det är många stora namn som uppträder på scenen under bar himmel. Vecka 28 fylls hamnen av jazzmusik.



UTFLYKTMÅL



Allinge Rökeri

Hållristning

1 km

Olsker Rundkyrka

5 km

Allinge Kyrka

Moselokken Stenbrott

2 km



# HAMNÖVERSIKT

A RØNNE HAMN	2
B RØNNE MARINA / NØRREKÅS	4
C HASLE HAMN	6
D HELLIGPEDER HAMN	8
E TEGLKAAS HAMN	10
F VANG HAMN	12
G HAMMER HAMN	14
H SANDVIG HAMN	16
I ALLINGE HAMN	18
J TEJN HAMN	20
K GUDHJEMS VÆSTHAMN / NØRRESAND	22
L GUDHJEMS ØSTHAMN	26
M CHRISTIANSØ HAMN	28
N MELSTED HAMN	30
O LISTED HAMN	32
P SVANEKE HAMN	34
Q ÅRSDALE HAMN	36
R NEXØ HAMN	38
S SNOGEBÆK HAMN	40
T BAKKERNE HAMN	42
U BODERNE HAMN	44
V ARNAGER HAMN	46



> Detta är en informationsguide och får INTE användas som ett alternativ till sjökort och hamnlots. Sjökort: 180, 181, 188 & 189 visar säker väg till seglarparadiset.



# HAMNÖVERSIKT

A RØNNE HAMN	2
B RØNNE MARINA / NØRREKÅS	4
C HASLE HAMN	6
D HELLIGPEDER HAMN	8
E TEGLKAAS HAMN	10
F VANG HAMN	12
G HAMMER HAMN	14
H SANDVIG HAMN	16
I ALLINGE HAMN	18
J TEJN HAMN	20
K GUDHJEMS VÆSTHAMN / NØRRESAND	22
L GUDHJEMS ØSTHAMN	26
M CHRISTIANSØ HAMN	28
N MELSTED HAMN	30
O LISTED HAMN	32
P SVANEKE HAMN	34
Q ÅRSDALE HAMN	36
R NEXØ HAMN	38
S SNOGEBÆK HAMN	40
T BAKKERNE HAMN	42
U BODERNE HAMN	44
V ARNAGER HAMN	46



> Detta är en informationsguide och får INTE användas som ett alternativ till sjökort och hamnlots. Sjökort: 180, 181, 188 & 189 visar säker väg till seglarparadiset.





Gudhjems båda hamnar anlades för frakt och passagerartrafik för över 100 år sedan. Att man anlade två hamnar var för att staden skulle kunna anlöpas från alla vindriktningar vilket seglare kan ha glädje av än idag.

Nørresand hamn, som ligger i den västra delen av Gudhjem, har gott om plats för gäster och är ett fint komplement till huvudhamnen när vinden är östlig och kapaciteten i huvudhamnen reduceras.

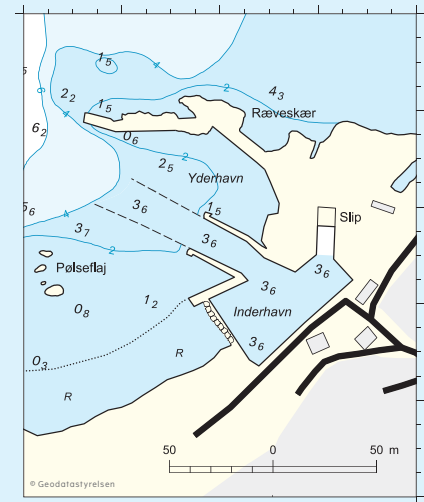
Nørresand är Gudhjembornas hemmahamn och de klippor och skär som ligger väster om hamnen tillhör lokalbefolkningens favoritbadplatser.

Sedan 2017 erbjuder outdoor-företaget Kystklar spännande aktiviteter som exempelvis gummibåtssafari till Helligdomsklipperne. På kajen öppnade 2016 ett nytt kafé i det tidigare rökeriet.

Oluf Høst-museet med sin permanenta utställning om en av öns mest kända konstnärer ligger alldeles vid hamnen. Staden kan även bjuda på spännande promenader överallt tack vare de i det närmaste hemliga trappstigarna som ger staden en i det närmaste sydländsk karaktär.

Du kan även vandra längs de gamla räddningsstigarna som ligger öster om hamnen mot Melsted och väster om hamnen mot Helligdomsklipperne.

”Sol over Gudhjem” är både en jättestor kocktävling som arrangeras varje år i Gudhjem, men också namnet på en lokal specialitet bestående av böckling på rågbröd med lök, ägg och rädisor. Rätten har kanske fått sitt namn på grund av att man i Gudhjem runt midsommar kan få se solen både gå upp och ned i havet.



UTFLYKTMÅL



Oluf Høst-museet

Medeltida centrum

5 km

Glasswork

0,2 km

Scala biograf  
Gudhjem simhall0,4 km  
1 kmGudhjem Museum  
Gummibåtssafari

0,7 km



Hamn

500 m



Telefon

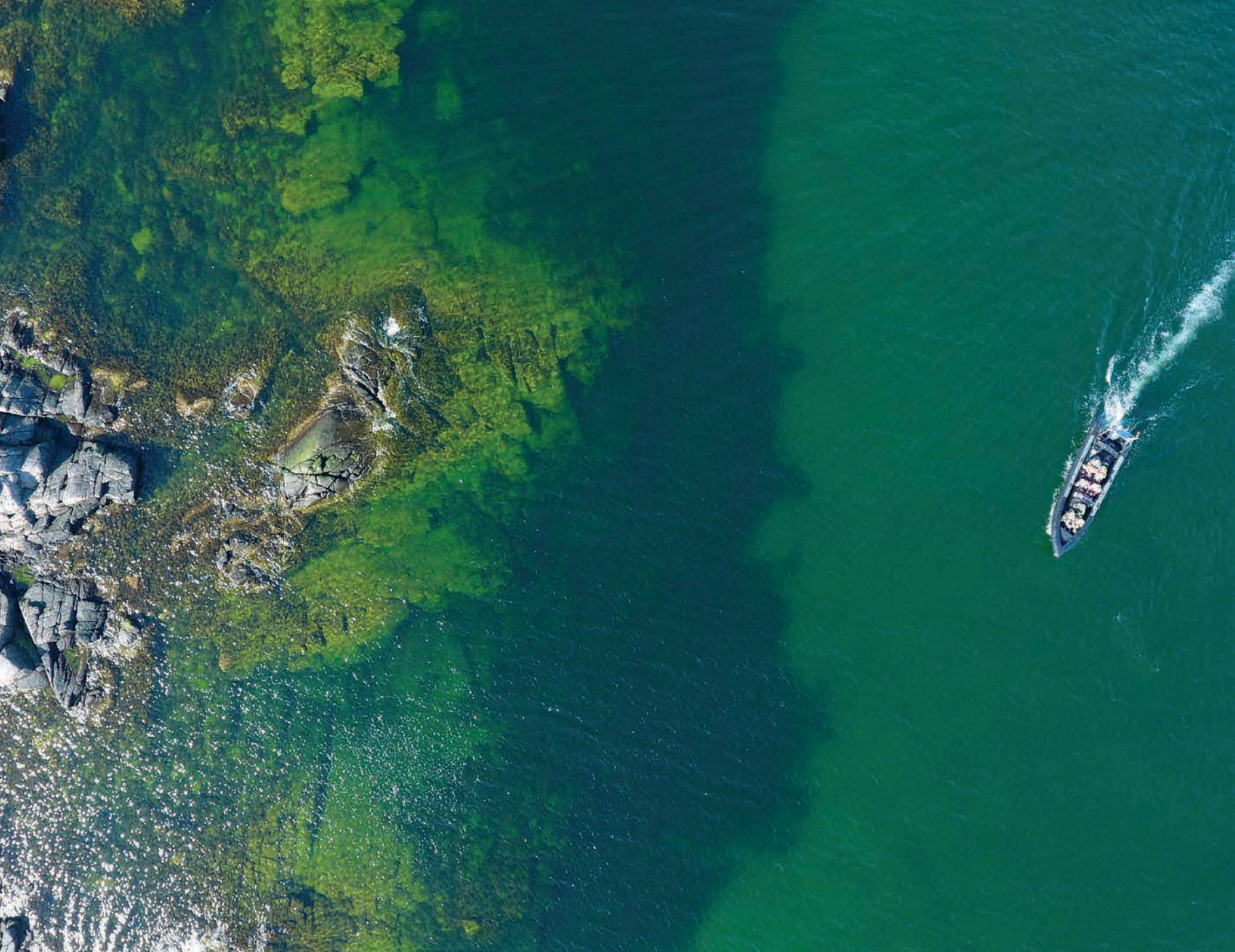


# HAMNÖVERSIKT

A RØNNE HAMN	2
B RØNNE MARINA / NØRREKÅS	4
C HASLE HAMN	6
D HELLIGPEDER HAMN	8
E TEGLKAAS HAMN	10
F VANG HAMN	12
G HAMMER HAMN	14
H SANDVIG HAMN	16
I ALLINGE HAMN	18
J TEJN HAMN	20
K GUDHJEMS VÆSTHAMN / NØRRESAND	22
L GUDHJEMS ØSTHAMN	26
M CHRISTIANSØ HAMN	28
N MELSTED HAMN	30
O LISTED HAMN	32
P SVANEKE HAMN	34
Q ÅRSDALE HAMN	36
R NEXØ HAMN	38
S SNOGEBÆK HAMN	40
T BAKKERNE HAMN	42
U BODERNE HAMN	44
V ARNAGER HAMN	46



> Detta är en informationsguide och får INTE användas som ett alternativ till sjökort och hamnlots. Sjökort: 180, 181, 188 & 189 visar säker väg till seglarparadiset.



# HAMNÖVERSIKT

A RØNNE HAMN	2
B RØNNE MARINA / NØRREKÅS	4
C HASLE HAMN	6
D HELLIGPEDER HAMN	8
E TEGLKAAS HAMN	10
F VANG HAMN	12
G HAMMER HAMN	14
H SANDVIG HAMN	16
I ALLINGE HAMN	18
J TEJN HAMN	20
K GUDHJEMS VÆSTHAMN / NØRRESAND	22
L GUDHJEMS ØSTHAMN	26
M CHRISTIANSØ HAMN	28
N MELSTED HAMN	30
O LISTED HAMN	32
P SVANEKE HAMN	34
Q ÅRSDALE HAMN	36
R NEXØ HAMN	38
S SNOGEBÆK HAMN	40
T BAKKERNE HAMN	42
U BODERNE HAMN	44
V ARNAGER HAMN	46



> Detta är en informationsguide och får INTE användas som ett alternativ till sjökort och hamnlots. Sjökort: 180, 181, 188 & 189 visar säker väg till seglarparadiset.



# HAMNÖVERSIKT

A RØNNE HAMN	2
B RØNNE MARINA / NØRREKÅS	4
C HASLE HAMN	6
D HELLIGPEDER HAMN	8
E TEGLKAAS HAMN	10
F VANG HAMN	12
G HAMMER HAMN	14
H SANDVIG HAMN	16
I ALLINGE HAMN	18
J TEJN HAMN	20
K GUDHJEMS VÄSTHAMN / NØRRESAND	22
L GUDHJEMS ÖSTHAMN	26
M CHRISTIANSØ HAMN	28
N MELSTED HAMN	30
O LISTED HAMN	32
P SVANEKE HAMN	34
Q ÅRSDALE HAMN	36
R NEXØ HAMN	38
S SNOGEBÆK HAMN	40
T BAKKERNE HAMN	42
U BODERNE HAMN	44
V ARNAGER HAMN	46



> Detta är en informationsguide och får INTE användas som ett alternativ till sjökort och hamnlots. Sjökort: 180, 181, 188 & 189 visar säker väg till seglarparadiset.

# CHRISTIANSØ HAMN



Christiansø hamn har två inseglingsleder, en på var sida om svängbron som förbinder de båda huvudöarna och delar hamnen i en syd- och norrhamn.

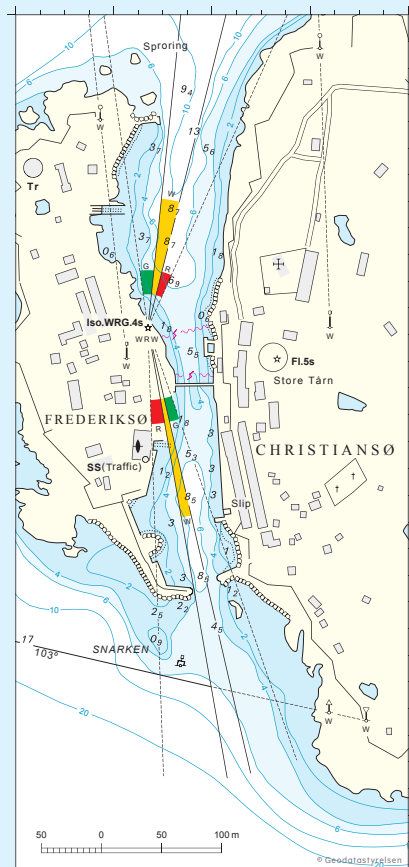
Gästseglare är välkomna i båda hamnarna vilket gör att ön kan anlöpas från alla vindriktningar. Ett besök på ön i egen båt är ett minne för livet.

Någon däruppe måste ha tänkt på fritidsseglarna för här mellan två öar, endast tio sjömil från Bornholm, ligger det en underbar naturhamn med ett djup på 100 m. Naturhamnen påminner om Utklippan som ligger tio sjömil från Karlskrona.

Christiansø har 100 åretruntboende invånare. Här finns krog, kyrka, polis, skola, köpman med bageri, post, museum, galleri, församlingshus, samlingsplats och försäljning av öns kända lokalproducerade kryddsill. Att besöka samhället på Christiansø är en unik upplevelse.

Historierna förtäljer om en gammal kvinna som levde hela sitt liv här på ön utan att någonsin bege sig till Frederikso, ”för vad skulle en där att skaffa?”. Ön är självförsörjande när det gäller elektricitet och tidigare även dricksvatten: under flera hundra år användes öppna brunnar för insamling av regnvatten som sedan fick tjäna som dricksvatten.

Alla byggnader på ön är K-märkta och tidigare låg här ett stort fästningsverk. I ögruppen finns även fågelreservatet Græsholmen, hem för Östersjöns pingviner. På öarna finns även gräsäl (vikt ca 300 kg) och under senare år har sälbeståndet vuxit snabbt. Faktum är att sälarna har blivit så många att för varje ny säl som hasar sig upp på skäret Tatt uppstår en kedjereaktion som leder till att sälarna längst ut i andra änden av skäret far ner i vattnet med ett plask.



UTFLYKTSMÅL



Stora tornet 0,1 km



Trappstigar på Christiansø



Litet torn 0,5 km



# HAMNÖVERSIKT

A RØNNE HAMN	2
B RØNNE MARINA / NØRREKÅS	4
C HASLE HAMN	6
D HELLIGPEDER HAMN	8
E TEGLKAAS HAMN	10
F VANG HAMN	12
G HAMMER HAMN	14
H SANDVIG HAMN	16
I ALLINGE HAMN	18
J TEJN HAMN	20
K GUDHJEMS VÆSTHAMN / NØRRESAND	22
L GUDHJEMS ØSTHAMN	26
M CHRISTIANSØ HAMN	28
N MELSTED HAMN	30
O LISTED HAMN	32
P SVANEKE HAMN	34
Q ÅRSDALE HAMN	36
R NEXØ HAMN	38
S SNOGEBÆK HAMN	40
T BAKKERNE HAMN	42
U BODERNE HAMN	44
V ARNAGER HAMN	46



> Detta är en informationsguide och får INTE användas som ett alternativ till sjökort och hamnlots. Sjökort: 180, 181, 188 & 189 visar säker väg till seglarparadiset.



# MELSTED HAMN



Melsted hamn är en liten privat hamn som ligger väl skyddad mellan två skär, Sorteskær och Guleskær.

Hamnen i granit anlades 1884 och är idag hemmahamn för 50 lokala fritidsbåtar och jollar, men välkomnar även gästande fritidsbåtar av mindre format. Både norr och söder om hamnen finns kustskansar. Dessa var en del av Bornholms försvarsverk för runt 700 år sedan.



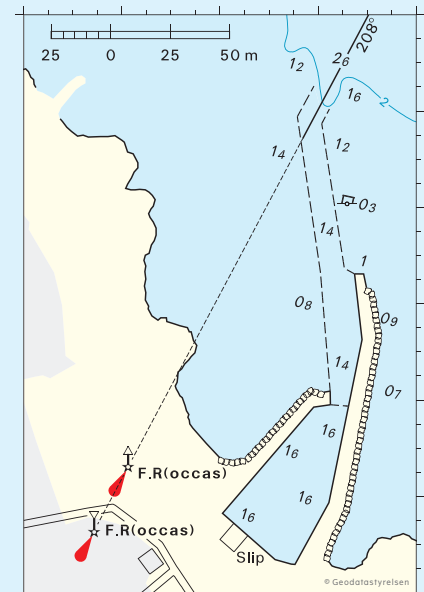
Melsted är ett litet idylliskt fiskeläge med små välbevarade korsvirkeshus och smala slingrande gränder.

Fyra av husen har fortfarande rökeriskorstenar vilket vittnar om att man förr i tiden brukade röka böckling här.

Öster om hamnen omger en fin sandstrand det prominenta gamla badhotellet som fortfarande fungerar som hotell och även inhyser en gourmetrestaurang.

Vid landsvägen cirka 300 meter från hamnen ligger Landbrugsmuseet Melstedgård, en 300 år gammal, bornholmsk korsvirkeshus med halmtak. Här kan du uppleva hur lantbruket på ön gick till förr i tiden.

I dessa byggnader har Bornholm även fått sitt nya center för regional matkultur: dels i Skafferiet i "gårdkonen" (fristående byggnad på gårdsplanen) och dels i den helt nyuppförda byggnaden "Gården" öster om huvudbyggnaden. Här kan du gå i matskola och lära dig laga traktens "nationalrätter" och du kan köpa i stort sett allt när det gäller Bornholms berömda regionala specialiteter.



UTFLYKTMÅL



Melstedgård 0,3 km    Baltic Sea Glass 3 km    Stavehøl vattenfall 4 km

Hamn

500 m

Telefon

# HAMNÖVERSIKT

A RØNNE HAMN	2
B RØNNE MARINA / NØRREKÅS	4
C HASLE HAMN	6
D HELLIGPEDER HAMN	8
E TEGLKAAS HAMN	10
F VANG HAMN	12
G HAMMER HAMN	14
H SANDVIG HAMN	16
I ALLINGE HAMN	18
J TEJN HAMN	20
K GUDHJEMS VÆSTHAMN / NØRRESAND	22
L GUDHJEMS ØSTHAMN	26
M CHRISTIANSØ HAMN	28
N MELSTED HAMN	30
O LISTED HAMN	32
P SVANEKE HAMN	34
Q ÅRSDALE HAMN	36
R NEXØ HAMN	38
S SNOGEBÆK HAMN	40
T BAKKERNE HAMN	42
U BODERNE HAMN	44
V ARNAGER HAMN	46



> Detta är en informationsguide och får INTE användas som ett alternativ till sjökort och hamnlots. Sjökort: 180, 181, 188 & 189 visar säker väg till seglarparadiset.



Listed hamn är en trevlig granithamn och en aktiv fiskehamn. Här finns gott om plats för gästbåtar som är välkomna i alla bassänger.

Hamnen ligger väl skyddad från alla vindriktningar och bjuder under högsommaren på andlöst vackra solnedgångar.

Solnedgången kan med fördel av avnjutas tillsammans med en läcker cocktail i hamnens kafé och cocktailbar. Men hamnen erbjuder även en lugn och fridfull miljö och fantastiska promenadmöjligheter: vi rekommenderar verkligen att du promenerar till Randkløve skår som ligger fyra kilometer norr om hamnen.

På vägen passerar du Bølshavn, Danmarks minsta fungerande kommersiella hamn med yrkesfiskare för vilka det har införts en specialkvot för jollar, samt den hemliga Haralds hamn från vilken judar skeppades ut under andra världskriget.

Det lilla idylliska fiskeläget bjuder dessutom på ett litet fiskemuseum, en keramiker, brukskonstbutik samt ett eget trollingcenter med pilkebåt och guidade fisketurer.

Cirka 300 meter norr om hamnen ligger Høl, en vik längst ner i en ca 100 meter bred klippskreva, dit lokalbefolkningen gärna beger sig för att bada.

Cirka 300 m öster om hamnen mynnar ån Vasebæk ut i havet. Följer du ån inåt land passerar du förbi en mindre vattenverksbyggnad i granit, ritad av den världskända danska arkitekten Jørgen Utzon.

Från Listed är det runt två kilometer till Bornholms nyrenoverade upplevelsepark Brændesgårdshaven.



UTFLYKTMÅL



Haralds hamn

Brændesgårdshaven

2 km

"Randkløve Skår"

5 km

Hamn

WC

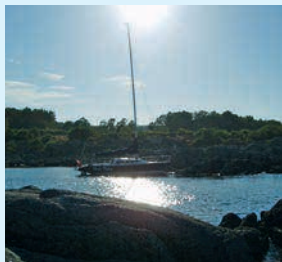
Telefon

# HAMNÖVERSIKT

A RØNNE HAMN	2
B RØNNE MARINA / NØRREKÅS	4
C HASLE HAMN	6
D HELLIGPEDER HAMN	8
E TEGLKAAS HAMN	10
F VANG HAMN	12
G HAMMER HAMN	14
H SANDVIG HAMN	16
I ALLINGE HAMN	18
J TEJN HAMN	20
K GUDHJEMS VÆSTHAMN / NØRRESAND	22
L GUDHJEMS ØSTHAMN	26
M CHRISTIANSØ HAMN	28
N MELSTED HAMN	30
O LISTED HAMN	32
P SVANEKE HAMN	34
Q ÅRSDALE HAMN	36
R NEXØ HAMN	38
S SNOGEBÆK HAMN	40
T BAKKERNE HAMN	42
U BODERNE HAMN	44
V ARNAGER HAMN	46



> Detta är en informationsguide och får INTE användas som ett alternativ till sjökort och hamnlots. Sjökart: 180, 181, 188 & 189 visar säker väg till seglarparadiset.



Svaneke hamn är en insprängd hamn i ”solskensstaden” Svaneke och här finns det fortfarande aktiva yrkesfiskare. Gästseglare är välkomna i hela hamnen, som 2011 fick ökad kapacitet, även i pålandsvind, tack vare den nya vågbrytaren.



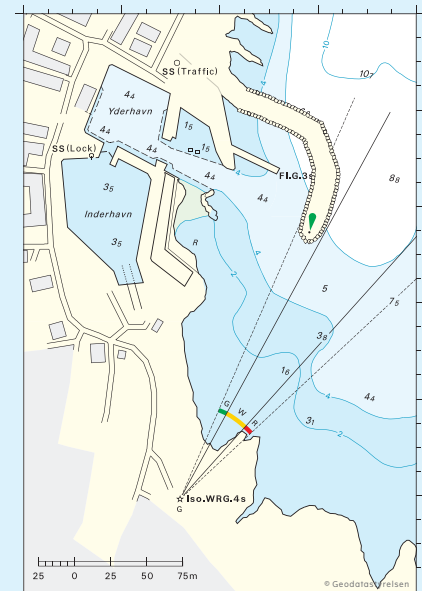
Hamnen fick därmed ett fint nytt badområde med hopporn med trampolin på 1-2-3 meters höjd. En vistelse i Svaneke kan kompletteras med en tur i den lokala skärgården där båten kan förtöjas i klipporna. När ”vinet och grillen” har burits i land kan ni njuta av stillheten trots att man kan vandra staden runt på under en timme. Stadens turistinformation ligger i hamnkontoret.

Här hittar du nog med inspiration så att det räcker till flera års besök och en trappa upp bjuder hamnens sällskapsrum på den bedövande vackert utsikt över Östersjön och hamnen.

Vid hamnen hittar du Barken Svane som med en längd på 180 fot är det största träfartyg som har byggts på Bornholm. Svane ligger nu 100 meter från den plats där hon byggdes för 150 år sedan.

Staden har utsetts till Danmarks vackraste köpstad och här kan du uppleva tillverkningen av en rad lokala specialiteter; karameller, kola, lakrits, glass, choklad, vingummi, cider, läsk, pasta, pesto – och inte minst världsberömda Svaneke Øl. Staden har ett rikt utbud av fina restauranger och kaféer och allt du kan önska dig när det gäller fisk, både direkt från fiskebåtarna och från öns största rökeri.

Här finns också goda shoppingmöjligheter, bio, gallerier, stor dockteater, aktiva konsthantverkare samt spännande landmärken, som exempelvis det kombinerade sjömärket och vattentornet som har ritats av den världskända danska arkitekten Jørn Utzon.



#### UTFLYKTSMÅL



Utzons vattentorn

Svaneke brygghus

0,2 km

Svaneke Fyr

Brændesgårdshaven  
Nyfångad fisk

Svaneke Kvarn

5 km



Hamn

200 m



Telefon



# HAMNÖVERSIKT

A RØNNE HAMN	2
B RØNNE MARINA / NØRREKÅS	4
C HASLE HAMN	6
D HELLIGPEDER HAMN	8
E TEGLKAAS HAMN	10
F VANG HAMN	12
G HAMMER HAMN	14
H SANDVIG HAMN	16
I ALLINGE HAMN	18
J TEJN HAMN	20
K GUDHJEMS VÄSTHAMN / NØRRESAND	22
L GUDHJEMS ÖSTHAMN	26
M CHRISTIANSØ HAMN	28
N MELSTED HAMN	30
O LISTED HAMN	32
P SVANEKE HAMN	34
Q ÅRSDALE HAMN	36
R NEXØ HAMN	38
S SNOGEBÆK HAMN	40
T BAKKERNE HAMN	42
U BODERNE HAMN	44
V ARNAGER HAMN	46



> Detta är en informationsguide och får INTE användas som ett alternativ till sjökort och hamnlots. Sjökort: 180, 181, 188 & 189 visar säker väg till seglarparadiset.

# ÅRSDALE HAMN



Årsdale hamn är ett aktivt fiskeläge vid Bornholms östkust, två sjömil söder om Svaneke. Hamnen anlades 1869.

Även här har hamnen skapat staden som är känd för sina många rökerier, Årsdale var ett av öns större fiskarsamhällen med över 30 fiskebåtar.



Direkt på kajen har Årsdale fått sin egen mötesplats och livsmedelsbutik "Høkeren". Här kan gästseglare både träffa lokalbefolkningen och handla lite förnödenheter.

Hamnens dominerande byggnad, den stora fiskfabriken där inte längre någon fiskhantering pågår, är under ombyggnad.

Inom kort kommer man här att kunna avnjuta spännande specialöl.

I fiskeläget nära hamnen finns det idag ett aktivt rökeri och en fiskbutik där du kan handla allt i fisk.

Det finns fortfarande en båtbyggare i hamnen. Ovanför hamnen tornar en av Danmarks bäst bevarade holländska väderkvarnar upp sig.

Kvarnen byggdes 1877, är stadens landmärke och här mal man fortfarande med vindens hjälp flera olika sorters mjöl av de lokalt odlade sädeslagen.

Du kan besöka kvarnen och på plats se hur spannmålet mals till mjöl. Här kan du även få se hur bornholmsk granit förvandlas till smycken.

Årsdales fridfulla atmosfär har genom tiderna lockat hit många konstnärer och konsthantverkare.



UTFLYKTMÅL



- Aarsdale Kvarn 0,5 km
- Granitsliberi 0,5 km
- Paradisbakkerne / Kulle 6 km
- Langeskanse 2 km



# HAMNÖVERSIKT

A RØNNE HAMN	2
B RØNNE MARINA / NØRREKÅS	4
C HASLE HAMN	6
D HELLIGPEDER HAMN	8
E TEGLKAAS HAMN	10
F VANG HAMN	12
G HAMMER HAMN	14
H SANDVIG HAMN	16
I ALLINGE HAMN	18
J TEJN HAMN	20
K GUDHJEMS VÄSTHAMN / NØRRESAND	22
L GUDHJEMS ÖSTHAMN	26
M CHRISTIANSØ HAMN	28
N MELSTED HAMN	30
O LISTED HAMN	32
P SVANEKE HAMN	34
Q ÅRSDALE HAMN	36
R NEXØ HAMN	38
S SNOGEBÆK HAMN	40
T BAKKERNE HAMN	42
U BODERNE HAMN	44
V ARNAGER HAMN	46



> Detta är en informationsguide och får INTE användas som ett alternativ till sjökort och hamnlots. Sjökort: 180, 181, 188 & 189 visar säker väg till seglarparadiset.





# HAMNÖVERSIKT

A RØNNE HAMN	2
B RØNNE MARINA / NØRREKÅS	4
C HASLE HAMN	6
D HELLIGPEDER HAMN	8
E TEGLKAAS HAMN	10
F VANG HAMN	12
G HAMMER HAMN	14
H SANDVIG HAMN	16
I ALLINGE HAMN	18
J TEJN HAMN	20
K GUDHJEMS VÆSTHAMN / NØRRESAND	22
L GUDHJEMS ØSTHAMN	26
M CHRISTIANSØ HAMN	28
N MELSTED HAMN	30
O LISTED HAMN	32
P SVANEKE HAMN	34
Q ÅRSDALE HAMN	36
R NEXØ HAMN	38
S SNOGEBÆK HAMN	40
T BAKKERNE HAMN	42
U BODERNE HAMN	44
V ARNAGER HAMN	46



> Detta är en informationsguide och får INTE användas som ett alternativ till sjökort och hamnlots. Sjökort: 180, 181, 188 & 189 visar säker väg till seglarparadiset.



Snogebæk är den östligaste hamnen på södra Bornholm där de kilometerlånga vita sandstränderna sträcker sig ända från Nexø till Rønne.

Snogebæk hamn är typisk för södra Bornholm, en öhamn byggd så att den inte ska kunna återerövrats av sanden. Hamnen ligger väl skyddad av två rev, Salthammerrev och Brørev, och det är endast med hjälp av hamnens inseglingsriktning som en lätt och säker angröning till hamnen är möjlig.

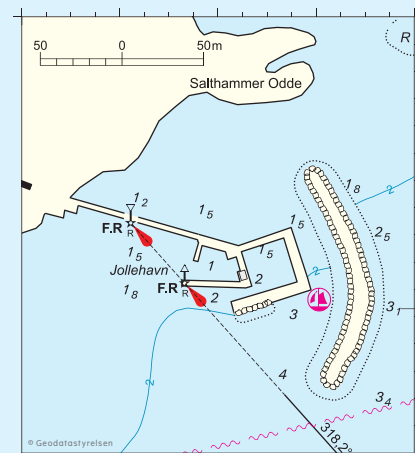
Gästsegelare är välkomna på gästplatserna bakom hamnens vågbrytare och i själva hamnen. Hamnens stora rökeri vittnar om det aktiva yrkesfiske som tidigare bedrivs i Snogebæk.

Staden Snogebæk har utvecklats till en stor mötesplats för turisterna på södra Bornholm. Fiskeläget sjuder av liv och här kan du förutom att inhandla förnödenheter i stadens livsmedelsbutik även frekventera flera specialbutiker. I Snogebæk startade den nu snart världskända chokladtillverkningen samt en glassbutik vars produkter tillverkas på lokala råvaror.

Staden är hemvist för många konsthantverkare och i deras fungerande verkstäder kan du både se hur de arbetar och även köpa med dig ett fint minne med hem.

Här finns även ett brett utbud av outdooraktiviteter. Du kan hyra allt i utrustning, gå kurser och delta i guidade turer. Staden är känd för sin årliga hamnfest, som är unik i sitt slag i så måtto att det är den enda som har bevarat stämningen från 70-talet.

Här bjuder de lokala föreningarna på den bornholmska specialiteten ”krakket sild” och du kan även beskåda en lokal parad av fantasi-fulla flytetyg som tävlar om att så snabbt som möjligt vinna den andlöst spännande tävlingen Slikens vovehalse.



#### UTFLYKTMÅL



Dueodde strand

5 km

Golfbana

10 km



Hamn

# HAMNÖVERSIKT

A RØNNE HAMN	2
B RØNNE MARINA / NØRREKÅS	4
C HASLE HAMN	6
D HELLIGPEDER HAMN	8
E TEGLKAAS HAMN	10
F VANG HAMN	12
G HAMMER HAMN	14
H SANDVIG HAMN	16
I ALLINGE HAMN	18
J TEJN HAMN	20
K GUDHJEMS VÆSTHAMN / NØRRESAND	22
L GUDHJEMS ØSTHAMN	26
M CHRISTIANSØ HAMN	28
N MELSTED HAMN	30
O LISTED HAMN	32
P SVANEKE HAMN	34
Q ÅRSDALE HAMN	36
R NEXØ HAMN	38
S SNOGEBÆK HAMN	40
T BAKKERNE HAMN	42
U BODERNE HAMN	44
V ARNAGER HAMN	46



> Detta är en informationsguide och får INTE användas som ett alternativ till sjökort och hamnlots. Sjökort: 180, 181, 188 & 189 visar säker väg till seglarparadiset.

# BAKKERNE HAMN

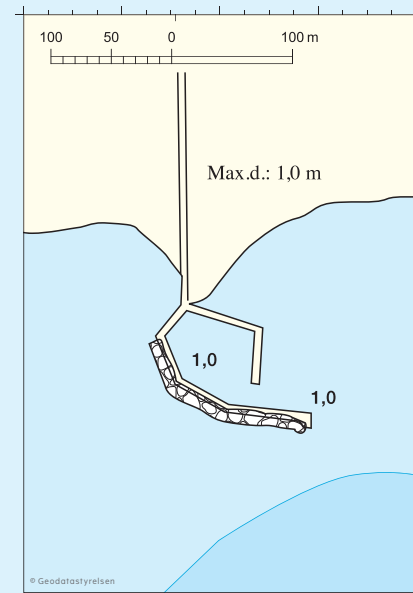


Läget nära den plats där Östersjöns sjöbotten stupar brant neråt och fisken går till i stora mängder är en del av förklaringen till framgångssagan och hamnens rökeri är fortfarande aktivt.

Bakkerne har på inget sätt förlorat sin charm. Tvärtom bildar naturen i området, de små fiskebodarna och hamnen tillsammans en pittoresk miljö som bara måste upplevas.

I hamnen finns en lokal cykeluthyrning och en minigolfbana. 300 meter öster om hamnen mynnar Bornholms största å ut i havet.

Följer du den några få hundra meter inåt land möts du av ett spännande område med en vattenkvarn, forellodling och öns största anläggning för fångst av havsöring.



## UTFLYKTMÅL

Här har man sedan länge fångat mängder av havsöring när fiskarna har vandrat uppför ån för att leka.

I närheten markerar ett granitblock den geografiska punkten 55 grader nord/ 15 grader öst – här går din klocka rätt sett i förhållande till världens tidszoner.



Bakkerne hamn är en av öns minsta fiskehamnar med ett vattendjup på endast en meter.

Hamnen är också en öhamn och som regel fylld med lokala båtar, men i fint väder kan enstaka mindre båtar besöka det lilla fiskeläget.

Ursprungligen bestod hamnen endast av en pir med en förkastning. Trots armod och nöd lyckades fiskarna bygga klart hamnen 1944.

1982 förstärktes hamnen och blev trots sin blygsamma storlek en mycket aktiv fiskehamn.



- Hamn
- 
- 
- 

- Øle å 1 km Dueodde strand 5 km Slusegård 2 km
- Ringborgen 2 km Golfbana 4 km

# HAMNÖVERSIKT

A RØNNE HAMN	2
B RØNNE MARINA / NØRREKÅS	4
C HASLE HAMN	6
D HELLIGPEDER HAMN	8
E TEGLKAAS HAMN	10
F VANG HAMN	12
G HAMMER HAMN	14
H SANDVIG HAMN	16
I ALLINGE HAMN	18
J TEJN HAMN	20
K GUDHJEMS VÄSTHAMN / NØRRESAND	22
L GUDHJEMS ÖSTHAMN	26
M CHRISTIANSØ HAMN	28
N MELSTED HAMN	30
O LISTED HAMN	32
P SVANEKE HAMN	34
Q ÅRSDALE HAMN	36
R NEXØ HAMN	38
S SNOGEBÆK HAMN	40
T BAKKERNE HAMN	42
U BODERNE HAMN	44
V ARNAGER HAMN	46



> Detta är en informationsguide och får INTE användas som ett alternativ till sjökort och hamnlots. Sjökort: 180, 181, 188 & 189 visar säker väg till seglarparadiset.

# BODERNE HAMN

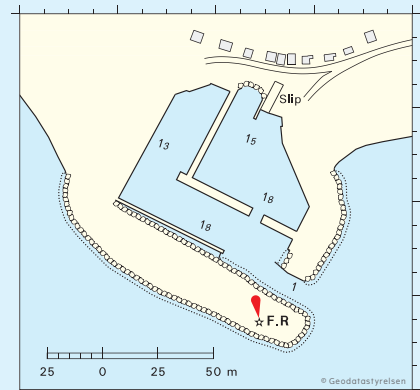


Hamnen ligger på öns sydkust, mitt på solskensöns 50 km långa vackra sandstrand och är ett fantastiskt ställe att avnjuta den härliga bornholmska sommaren på.

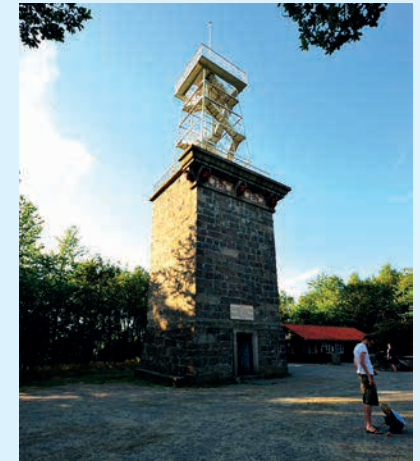
Cirka 250 meter från hamnen ligger ett kafé och en av öns stora klädbutiker.

Åt andra hållet, 300 meter öster om hamnen, mynnar Laesån ut i havet och ett intrikat system av stigar följer ån till snillrika slussystem.

Dessa har fungerat som anläggningar för fångst av de stora havsöringar som vandrar uppför ån för att leka.



UTFLYKTMÅL



Boderne hamn är en av öns minsta fiskehamnar med ett vattendjup på blott runt en meter.

Hamnen är väl skyddad och mindre fritidsbåtar välkomna att besöka den.

Hamnen är hemmahamn för runt 45 lokala jollar och fritidsbåtar i den pittoreska byn som ligger inträngd på den branta klippssluttning som förmedlar hamnens historia.



Natur Bornholm	5 km	Ekkodalen	8 km	Risebæks vattenfall	8 km
Lilleborg	8 km	Rytterknægten	8 km		
Hästkapplöpning	8 km	Almindingen	8 km		

Hamn

☎ ☎ ☎

WC ♿

☎ ☎ ☎

☎ ☎ ☎

☎ ☎ ☎

# HAMNÖVERSIKT

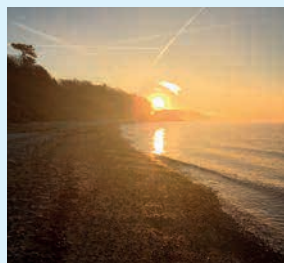
A RØNNE HAMN	2
B RØNNE MARINA / NØRREKÅS	4
C HASLE HAMN	6
D HELLIGPEDER HAMN	8
E TEGLKAAS HAMN	10
F VANG HAMN	12
G HAMMER HAMN	14
H SANDVIG HAMN	16
I ALLINGE HAMN	18
J TEJN HAMN	20
K GUDHJEMS VÄSTHAMN / NØRRESAND	22
L GUDHJEMS ÖSTHAMN	26
M CHRISTIANSØ HAMN	28
N MELSTED HAMN	30
O LISTED HAMN	32
P SVANEKE HAMN	34
Q ÅRSDALE HAMN	36
R NEXØ HAMN	38
S SNOGEBÆK HAMN	40
T BAKKERNE HAMN	42
U BODERNE HAMN	44
V ARNAGER HAMN	46



> Detta är en informationsguide och får INTE användas som ett alternativ till sjökort och hamnlots. Sjökort: 180, 181, 188 & 189 visar säker väg till seglarparadiset.



# ARNAGER HAMN



Arnager hamn är en öhamn som förbinds med stranden via Nordeuropas längsta träbro över öppet hav.

Arnager hamn är den enda hamn på sydkust-  
en som kan anlöpas av kölbåtar med en djup-  
gång på två meter.

Gästande fritidsbåtar är välkomna i hamnen  
och vid bra väder kan besökande båtar även  
ligga på den inre sidan av pirhuvudet.

Det lilla fiskeläget har förutom ett litet galleri,  
ett sillrökeri med restaurang.

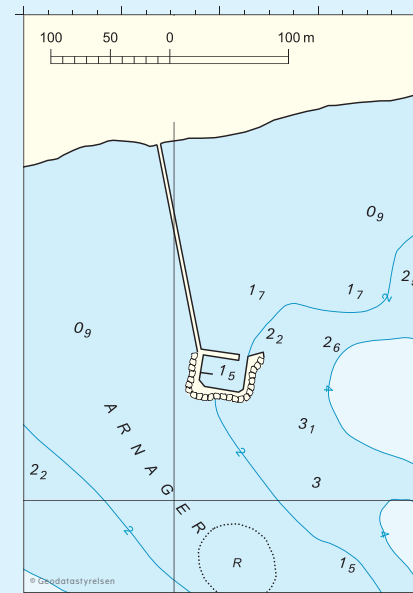
För den historie- och geologiintresserade  
väntar många spännande upplevelser i om-  
rådet.

Här har man bland annat hittat förstenade  
fotavtryck från dinosaurier och det finns ock-  
så lämningar från gruvsdriften vid brytningen  
av fosforit.

Det finns också lämningar från den anlägg-  
ning som användes vid utskeppningen av fos-  
foriten och av den gamla hamnen väster om  
den nuvarande.

Hamnen ligger väl skyddad bakom det grun-  
da Arnager Rev.

Revet sträcker sig långt mot sydost och bjuder  
på massor av spännande upplevelser för dyka-  
re. Sjökortet visar säker insegling till hamnen.



UTFLYKTMÅL



Nylars Rundkyrka

3 km

Natur Bornholm

5 km

Hamn

200 m



"Thor" i Helligdomsklipperne  
Solnedgång vid Arnager



**BRIGHT GREEN ISLAND** handlar om alla oss som bor på Bornholm, vår vardag och öns framtid. Det handlar om den gröna omställningen av vårt samhälle som omfattar öns invanare, företag, infrastruktur och våra många besökare.

Läs mer på [www.brightgreenisland.dk](http://www.brightgreenisland.dk)

## BRIGHT GREEN ISLAND BORNHOLM






Rökt sill  
Avkoppling vid hamnen  
Ekkodalen  
Penyllan Brewery

Kryssning i Gudhjem  
Helligdomsklipperne  
Stranden vid Arnager  
Hamnidyll

### Piktogrambetydelse:

-  Rinnande kallt vatten
-  Eluttag (220V)
-  Dusch
-  Toalett
-  Tvättomat
-  Serviceautomat
-  Kran/mastkran
-  Ramp
-  Stapelbädd
-  Varv
-  Motorverkstad
-  Segelmakare
-  Klubbhus el. likn.
-  TV
-  Dykluft
-  Cykeluthyrning
-  Biluthyrning
-  Cafeteria el. restaurang
-  Provianteringsmöjlighet
-  Båttutrustning
-  Bensin
-  Diesel
-  Gasol
-  Internet
-  Defibrilator

### Praktisk information:

Alla Bornholms hamnar strävar efter att erbjuda de bästa faciliteterna för en fin semester, t ex toalett, dusch, dricksvatten och el samt på många platser även trådlöst internet (se symbolerna för respektive hamn).

I de fall faciliteterna inte finns direkt på kajen anges avstånd från kajen. Om du behöver anlita motorverkstad, segelmakare, båtvarv eller mobil kran kontaktar du hamnvärden, som förmedlar kontakten med önskat företag.

### Nyttiga telefonnumre:

<b>Alarm:</b>	<b>112</b>
Jourläkare/jour tandläkare:	1813
Polis	114
Dygnet runt-apotek	+45 5695 0130
Bornholms marindistrikt	+45 5694 2400

### Tack för lån av bilder till:

www.hvadihimlen.dk, Destination Bornholm, James Edward Bourne, Melsted Badehotel, www.wonderfestiwall.dk, Nordlandet Hotel, Bay Frost Cafe og Juveler, Svaneke Bryghus, Cafe Kaas, Nørrekås Ishus, Sandvig Is Kalas, Penyllan Brewery, www.bornteksamling.dk, Beach Party, www.familieferiebornholm.dk, www.367ture.dk, Bornholms Kunstmuseum

### Finansiering:

Denna guide har finansierats av EU (Europeiska regionala utvecklingsfonden) inom ramarna för Interreg South Baltic Programmet 2014-2020.

### Översättning:

Goodale Communications

### Layout & produktion:

Hakon Holm Grafisk, DK-3700 Rønne

